



Instytut Meteorologii i Gospodarki Wodnej - Państwowy Instytut Badawczy

**Biuro Prognoz Meteorologicznych we Wrocławiu**

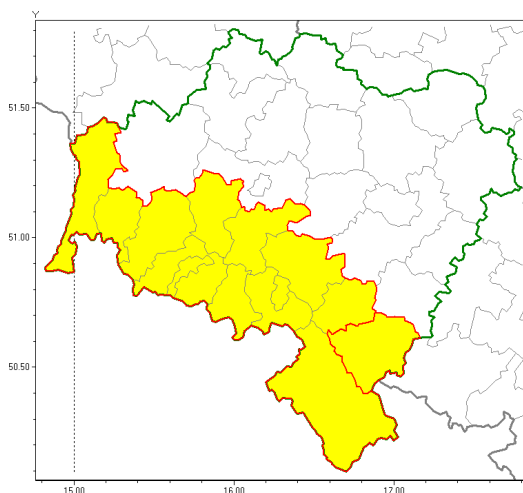
51-616 Wrocław ul. Parkowa 30

tel: 071-320-01-50, fax: 071-348-73-37

email: meteo.wroclaw@imgw.pl

www: www.imgw.pl

### Zasięg ostrzeżenia w województwie



### **Ostrzeżenie meteorologiczne Nr 75**

<b>Nazwa biura</b>	IMGW-PIB Biuro Prognoz Meteorologicznych we Wrocławiu
<b>Zjawisko/stopień zagrożenia</b>	Silny wiatr/ 1
<b>Obszar</b>	województwo dolnośląskie <b>powiat zbkowicki</b>
<b>Ważność</b>	od godz. 13:00 dnia 15.11.2019 do godz. 13:00 dnia 16.11.2019
<b>Przebieg</b>	Przewiduje się wystąpienie silnego wiatru o średniej prędkości od 25 km/h do 35 km/h, w porywach do 85 km/h, z południowego wschodu i południa.
<b>Prawdopodobieństwo wystąpienia zjawiska(%)</b>	80%
<b>Uwagi</b>	Największe porywy wiatru prognozowane są w zachodnich powiatach objętych ostrzeżeniem.
<b>Dyrektor synoptyk IMGW-PIB</b>	Krzysztof Salanyk
<b>Godzina i data wydania</b>	godz. 09:30 dnia 15.11.2019
<b>SMS</b>	IMGW-PIB OSTRZEGA: WIATR/1 dolnośląskie/zbkowicki od 13:00/15.11 do 13:00/16.11.2019 prędkość do 35 km/h, porywy do 85 km/h, SE i S.

Opracowanie niniejsze i jego format, jako przedmiot prawa autorskiego podlega ochronie prawnej, zgodnie z przepisami ustawy z dnia 4 lutego 1994r o prawie autorskim i prawach pokrewnych (dz. U. z 2006 r. Nr 90, poz. 631 z późn. zm.).

Wszelkie dalsze udostępnianie, rozpowszechnianie (przedruk, kopiowanie, wiadomości sms) jest dozwolone wyłącznie w formie dosłownej z bezwzględnym wskazaniem źródła informacji tj. IMGW-PIB.